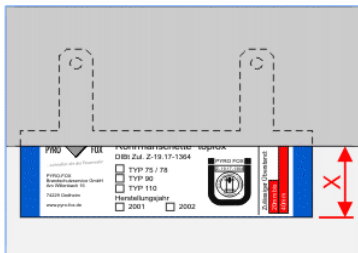
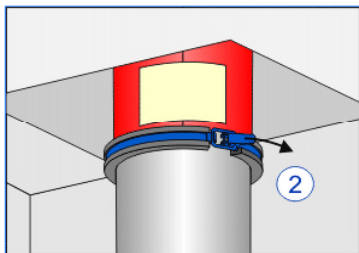


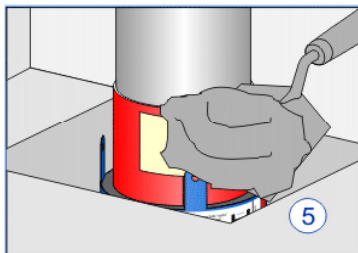
① Schaumstoffstreifen zur Schallentkopplung mit Klebeband um das Rohr befestigen.



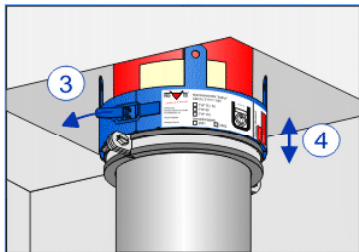
④ Zulässiger Überstand X ist dem Etikett der Brandschutzmanschette zu entnehmen.



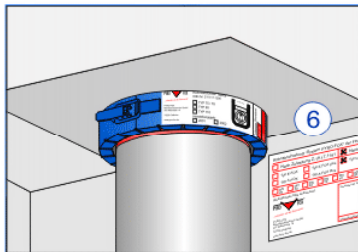
② Stützscheibe als Auflage für die Manschette am Rohr anbringen.



⑤ Öffnung mit Mörtel oder Beton schließen.



③ Manschette um die Schallentkopplung legen und schließen.

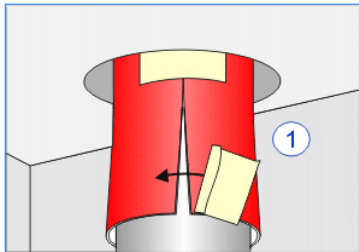


⑥ Rohrabschottung mit beiliegendem Schild kennzeichnen. Stützscheibe kann entfernt werden.

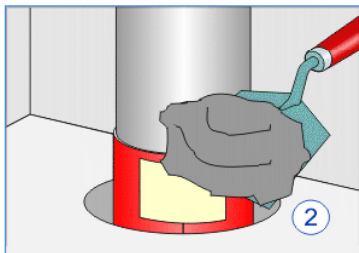
④ Manschette und Stützscheibe in Position bringen, Stützscheibe festspannen.

**Hinweis:** Die Stützscheibe ist für die Montage nicht zwingend notwendig – es wird jedoch von uns empfohlen, die Stützscheibe bei der Montage anzubringen.

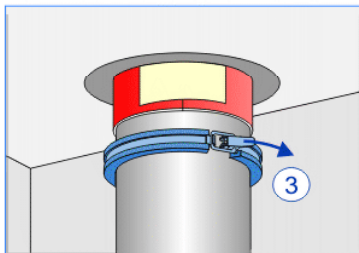
**Wandmontage:** Im Gegensatz zur Decke müssen bei Wanddurchführungen zwei Brandschutzmanschetten angeordnet werden. Die Montage ist sinngemäß gleich.



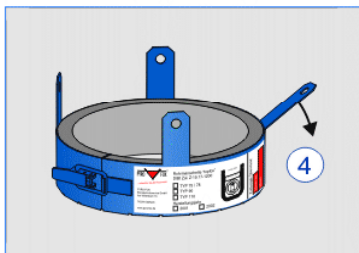
① Schaumstoffstreifen zur Schallentkopplung mit Klebeband um das Rohr befestigen.



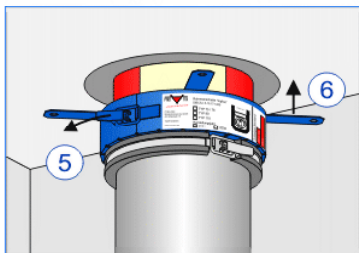
② Öffnung mit Mörtel oder Beton schließen.



③ Stützscheibe als Montagehilfe in etwa der Höhe der Manschette auf dem Rohr befestigen.



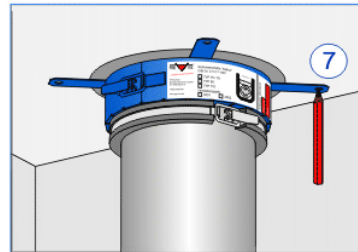
④ Befestigungslaschen der Manschette abwinkeln.



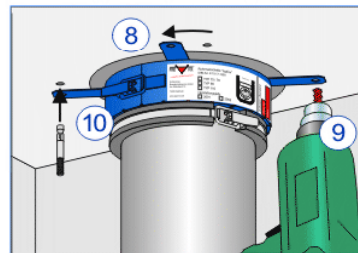
⑤ Manschette um die Schallentkopplung legen und schließen.

⑥ Manschette und Stützscheibe gegen die Decke schieben.

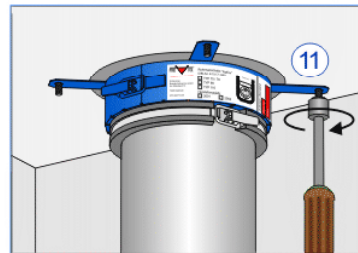
**Hinweis:** Die Stützscheibe ist für die Montage nicht zwingend notwendig – es wird jedoch von uns empfohlen, die Stützscheibe bei der Montage anzubringen.



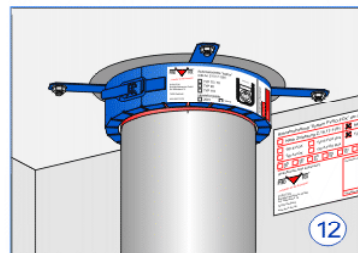
⑦ Bohrlöcher anzeichnen.



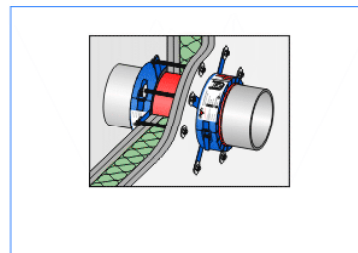
⑧ Manschette verdrehen.  
⑨ Dübellöcher etwa 55 mm tief bohren.  
⑩ Bolzenanker einschlagen.



⑪ Manschette auf Dübel aufstecken, mit Stützscheibe gegen die Decke schieben, mit Unterlegscheibe und Schraube befestigen.



⑫ Rohrabschottung mit beiliegendem Schild kennzeichnen. Stützscheibe kann entfernt werden.



**Wandmontage:** Im Gegensatz zur Decke müssen bei Wanddurchführungen zwei Brandschutzmanschetten angeordnet werden. Die Montage ist sinngemäß gleich.

**Leichtbauwände:** Bei Montage in Leichtbauwänden Gewindebolzen verwenden. Es wird empfohlen, die Manschetten um 45° gegeneinander zu verdrehen.